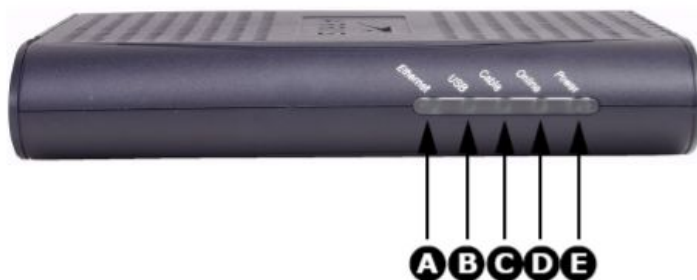




**Touchstone® CM550**  
**Кабельный модем**

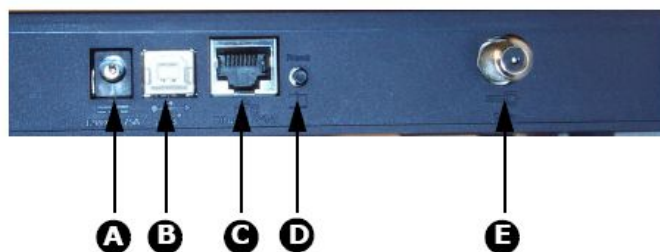
**Руководство пользователя**

## Передняя панель



- A. Ethernet Ровно светиться зеленым при подключенном Ethernet адаптере. Мерцает при приеме/отправке данных с/на PC.
- B. USB Ровно светиться зеленым при подключенном USB. Мерцает при приеме/отправке данных с/на PC.
- C. Cable Ровно светиться зеленым при выполненном подключении к Головной Станции. Мерцает при приеме/отправке данных/ или при первоначальной регистрации.
- D. Online В рабочем положении ровно горит.
- E. Power Ровно горит зеленым при подключенном питании. Не светиться при выключенном питании.

## Задняя панель



- A. Питание Разъем для подключения адаптера питания
- B. USB разъем USB разъем для подключения PC
- C. Ethernet разъем Ethernet разъем для подключения PC
- D. Кнопка сброса Общий сброс модема.  
ВНИМАНИЕ: Нажимать неметаллическим предметом!  
ВНИМАНИЕ: Без необходимости не нажимать!
- E. Разъем СКТВ разъем для подключения кабельного модема к сети кабельного ТВ коаксиальным кабелем.

## Комплектация

Кабельный модем	1шт
Блок питания	1шт
USB кабель	1шт
Патч-корд	1шт
Компакт диск	1шт

## Индикация при включении

Состояние индикаторов кабельного модема сразу после включения питания - при регистрации модема

Индикатор					Описание
Power	Online	Cable	USB	Ethernet	
Не горит	Не горит	Не горит	Не горит	Не горит	Не подключено питание к кабельному модему
Горит	Не горит	Не горит	Не горит	Не горит	Модем проходит процедуру самотестирования
Моргает	Не горит	Не горит	Не горит	Не горит	Модем не может пройти процедуру самотестирования. Модем неисправен.
Моргает	Не горит	Моргает			Сканирование полосы частот прямого канала для поиска несущей частоты прямого канала CMTS.
Моргает	Не горит	Горит			Начало процесса ранжирования модема (обмен служебной информацией с CMTS).
Моргает	Моргает	Горит			Получение IP адреса (DHCP)
Моргает	Горит	Горит			Загрузка конфигурационного файла (TFTP)
Горит	Горит/ Моргает	Горит/ Моргает			Регистрация модема успешно завершена

## Индикация рабочего режима

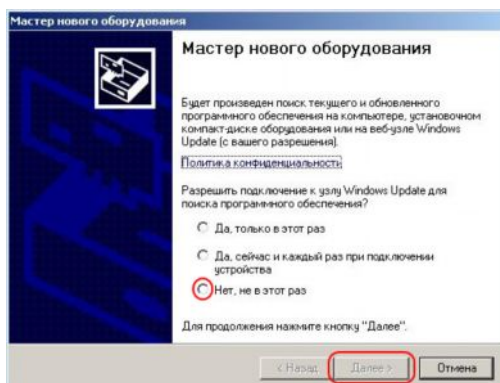
Следующая таблица показывает состояние индикаторов кабельного модема при работе в рабочем режиме - сразу после регистрации.

Индикатор					Описание
Power	Online	Cable	USB	Ethernet	
Не горит	Не горит	Не горит	Не горит	Не горит	Не подключено питание к кабельному
Горит	Моргает				Активен режим "Standby"
Горит	Горит				Режим "Standby" не активен.
Горит		Горит			Отсутствует передача данных через интерфейс КТВ.
Горит		Моргает			Передача данных через интерфейс КТВ.
Горит			Не горит		Не подключен кабель к USB-разъему.
Горит			Горит		Подключен кабель к USB-разъему, данные не передаются.
Горит			Моргает		Осуществляется передача данных через USB-разъем между PC и модемом.
Горит				Не горит	Не подключен кабель к Ethernet-разъему.
Горит				Горит	Подключен кабель к Ethernet-разъему, данные
Горит				Моргает	Осуществляется передача данных через Ethernet - разъем между PC и модемом.

## Установка драйверов

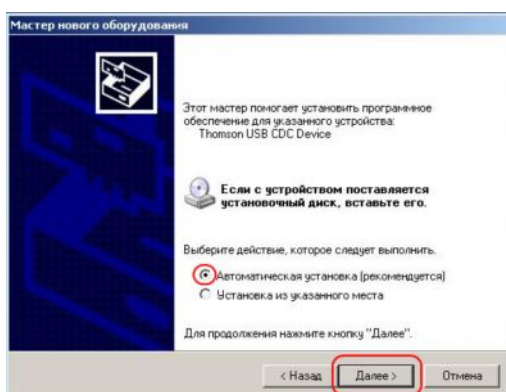
Для того чтобы установить драйвер модема, вставьте компакт диск в привод. Подключите модем к сети питания (220В) и компьютеру.

при подключении модема система оповестит вас о найденном оборудовании:



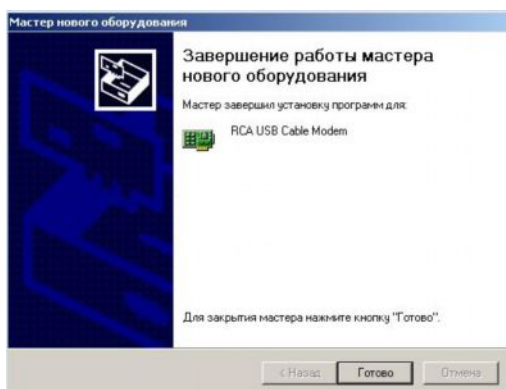
поставьте галочку на пункте «нет, не в этот раз»

на жмите кнопку «далее»



Далее выберите пункт «автоматическая установка»

нажмите кнопку «далее»



Через некоторое время установка будет завершена.

Для завершения установки нажмите кнопку «готово»

**Установка завершена. Модем готов к работе**